

大いなる飛躍へ

JA上川中央



JA上川中央女性部 フレッシュミス

後列左から かげやま たいける 陰山 武琉くん・部員 聖子さん
前列左から ふうと とうた 楓斗くん 蒼太くん

2016

NO.104

発行・上川中央農業協同組合

愛別町本町 125

Tel(01658)6-5315

URL <http://www.ja-kamikawa.or.jp/>

編集・営農部 営農振興課

11



平成28年11月19日

農協法公布記念日にあたって

北海道農業協同組合中央会

会長 飛田 稔章

「農協法公布記念日にあたっての 組合員・役職員へのメッセージ」

昭和22年11月19日に農業協同組合法（農協法）が制定され、今年で69年を迎えました。

戦後の食料不足の混乱期に、農業者の協同組織の発達を通じ、「農業生産力の増進」と「農業者の経済的社会的地位の向上」を図り、国民経済の発展に寄与することを目的として、農協法が制定され、農協が設立されました。

農協は「農業者による農業者のための組織」であり、協同組合原則に掲げる「自主・自立」「民主的運営」の基本に立ち、相互扶助の精神のもと、幾多の困難な状況を乗り越え、組合員の皆様の営農と生活の安定並びにより良い地域社会の実現を目指し、総合事業を展開しながら今日に至っております。

「いつまでもなく、農協法は農協の組織・事業を運営する基本法として極めて重要な役割を担っておりますが、農協法公布記念日を契機に、組合員・役職員の皆様と改めて協同組合の原点に立ち返り、その意義と役割についての共通認識を深めたいと考えます。

まず、協同組合の経済的意義ですが、新自由主義経済の考え方が浸透していく中、東京大学大学院の鈴木宣弘教授が指摘された「今だけ、金だけ、自分だけ」という傾向が最近強まってきたように思われます。

このような自分一人の利益を追求するところに協同の目的はありませんが、では協同組合の中に個人の立場、自分一人の利益はないかといえば、決してそのようなことはなく、皆の利益、協同の利益のために尽くすことが、自分の利益に選んでくる、これが協同活動の経済原理であります。

つまり協同活動に参画するということで、組合員であれば等しく協同の利益に預かることができ、他人を押しつけてでも自分だけの特別の利益を得ようとするような理不尽な欲望は協同組合は満たしてくれないうことです。協同組合は私欲を満たす組織ではありません。自分だけの利益指向という非協同の新自由主義経済には、一面自分だけの不利や損害はあり得るのですが、協同組合にはそのようなリスクを回避あるいは分担できる安全保障機能のあることを再認識すべきと考えます。

つぎに協同組合の社会的意義として、協同の力で共存同栄の理想社会を築き上げて行くところにあります。社会が悪い、経済の仕組みが悪いと嘆くだけでは通用しない組織です。むしろ私たちの協同活動で、その悪い社会や経済の仕組みを改良して行くのだ、という理想感、責任感に燃えて、「万人は人のために」人は万人のために「全力を尽くして行くのでなければならぬ」と考えます。

つまり、協同組合の目指すところは、安全かつ平和な公正社会の実現です。しかし、そのような理想を実現するには、協同の利益とその公平な分配に満足する心の改革が伴わなければなりません。協同組合学習とはそうした心の改革をするための研鑽と修業することに外ならないのです。

組合員の皆様には日常の営農と生活の協同活動および協同組合学習を通じて、協同組合の経済的社会的意義と組合員の役割について今度熟考して頂ければ有難いと思えます。協同組合の組合員であることに誇りと自負が持てる組合員でありたいものです。役職員の皆様は、協同組合運動の率

先垂範者として、誰よりもJAの運営原則である協同組合理念について正しい理解と深い洞察がなければならぬと考えます。

協同組合を深く理解する近道は、農協の歴史を知ることです。農協には先人が編纂して頂いた記念誌があると思います。入植の歴史、冷災害との格闘の歴史、経営危機あるいは成功、目覚ましい成果等、現代の私たちが知ることができない史実が記述されており、そのような危機等を先人はどのようにして乗り越えて来たのか、我が農協の歴史が全て教えてくれます。

役職員の皆様には何よりも歴史を学ぶことの重要性を認識して頂き、協同組合の価値を伝える語り部となつて頂きたいと思えます。

新自由主義経済への対抗軸としての協同組合の価値を広く道民に発信し続け、理解と共感を得ることが、永年に亘り先人が築き上げた地域農業ならびに協同組合の基盤をさらに発展させ、後世にしっかりと引き継がれ、持続可能な農業へと繋がるものと確信しております。

最後になりますが、未曾有の台風災害を被り、復旧は始まったばかりであります。今後とも、JAグループ北海道は、組合員の皆様と希望を持って営農と生活が続けられる環境を整えること、地域農業と農協の発展に全力でサポートすることを誓い申し上げます。農協法公布記念日にあたってのメッセージと致します。

ギネス世界記録にも挑戦!! JAグループかみかわ秋の大収穫祭2016

10月10日、旭川地場産業振興センター（道の駅あさひかわ）にてJAグループかみかわ秋の大収穫祭（主催：上川地区農協組合長会）が開催されました。JA上川地区青年部・女性部協議会合同事業ということもあり、当JAにおいても青年部部員とともに出店協力しました。出店では、フライドポテト・サイコロステーキ・きのこ汁を販売。かぼちゃランタン作りと当JAフレッシュミズ会員の昔農深雪さんを講師に稲わらリース作りのワークショップやかみかわ産農作物の詰め放題など様々なイベントを実施し、大変好評をいただきました。

さらに今年は様々な地域でも挑戦されている「同時ににおにぎりを握る人数」のギネス世界記録にも挑戦し、上川管内産「ゆめぴりか」の新米を使い、見事1,273人が成功・新記録を樹立することができました。



記録更新



収穫祭出店

上川町・愛別町産農畜産物をPR コープさっぽろ豊穰祭開催される

10月15～16日に旭川シーナ店、22～23日に札幌地区では2番目の売上を誇る川沿ソシア店にて、コープさっぽろ豊穰祭が開催され、当JA取扱いの農畜産物（きのこ・南瓜・馬鈴薯・大雪高原牛）のPR販売を行いました。

両店ともに天候に恵まれ、多数の方にご来場いただき、PRすることができました。



コープさっぽろ旭川シーナ店



コープさっぽろ川沿ソシア店

今月の表紙

今月はJA上川中央女性部 フレッシュミズ部員の陰山聖子さんをご紹介します。

- ご出身、旦那さんとの出会いは?**／幌加内町出身です。アイスクリーム工房ベレルで私が店番をしている時、主人がお客さんとして来ていました。その後、飲み会で親しくなりました。
- ご自身の性格は**／あまり自分を表現するのが得意ではありませんが、人が喜ぶ事を考えたりするのは大好きです。
- お子さんは?ご家庭は?**／子供は男の子ばかり3人います。とにかく皆自由すぎて、てんやわんやしていますが、わいわい楽しくやっています。
- 好きなことは?**／工作や手芸など物作りです。
- フレッシュミズ活動で楽しいことは?**／仲間が増えたり、皆で美味しい物を食べたり・お話ししたり、とても気分転換になります。



かげやま たける さんと
陰山 武琉くん・聖子さん
ふふと ふうと 蒼太くん

するーらいふ 「歌声にのった少年」

映画「歌声にのった少年」を見た。スクリーンが2面、座席数64の劇場は世界の名作を紹介して、その存在感を示している。

ただ札幌狸小路であると言うことが寂しい。映画は中東ガザ地区の歌好きな少年のサクセスストーリーである。平和過ぎる国の人々には想像すら出来ないガザ地区。人種・宗教・主義信条の問題で複雑に絡み合い、解決の糸口が見出せないパレスチナガザ地区。イスラエルの砲弾空爆は終わらない。

映像では居住地が瓦礫と化した中心部の現在を映し、両足を失った市民が道路を横断する姿もレンズは捉えている。ここに居住する150万の民は、海岸線と鉄条網に囲まれて自由に国境を越えて行くことさえ叶わない。その紛争の絶えないパレスチナガザ地区に育ったムハンマド少年と姉ヌールと友人2人が、歌の世界に身を寄せ合い進化して行くのである。拾ったガラクタでギターを作りブリキ缶はドラムに化けた。

結婚式などでも歌い軍資金稼ぎをしながら練習を重ねた。貧しさと闘いながらも澄んだ歌声を届けるムハンマド少年に、悲しい現実が突き刺さる。演奏中に姉ヌールが倒れる。

腎臓機能が低下していてすぐにでも移植が望まれる状況であった。治療費を工面できない両親に対して、ムハンマド少年は何にも手助けできない。病床の姉は「カイロのオペラハウス」への出場の夢をいつも語っていた。

死線を彷徨いながらも夢を語った姉ヌールの言葉は、時間が経過しても消えることはなかった。少年から青年へと成長したムハンマドは、偽造パスポートでガザ地区出国を試みる。「これは偽装か」係員のこの質問にムハンマドは「イエス」と応えて歌い出す。

その力量に感激した係官は後押しをする。隣国エジプトで開催される「アラブ・アイドル」への出場を目指したのだ。検問を抜け初めてのエジプト。この大会には出場チケットが必要だった。彼にはそんなものはない。

ムハンマドは会場に侵入してトイレに入り大声で歌い続けた。するとトイレにいた見知らぬ青年から技量を買われ、出場券を譲り受けた。一次二次決戦と緊張の極限にぶつかるが、ガザ地区の友人の電話口での応援が彼を救った。出場者2000人を超えるコンクールの頂点にムハンマドは立った。ここにパレスチナ国民のアイドル誕生である。

ガザ地区でも中継放送していたため、沿道に人々は溢れ歓喜の声を上げてムハンマド青年を称えた。イスラエル出身の映画監督ハニ・アブ・アサドはこれまでアカデミー賞外国映画部門に二度ノミネートされ、今回もガザ地区でのオーデションで選抜された子供達を、見事に生き生きと画面に躍動させた。

ラストの映像は現在国連パレスチナ難民救済事業機関青年大使を拝命したムハンマド・アッサーフ本人の、透き通る歌声の舞台が披露される。奇跡のアラブの歌声が今も耳に快く残り、かの地の平和を祈るだけである。



期間／平成28年11月1日(火)～12月30日(金)



平成28年冬『JAバンク』

ゆめゆめ定期 キャンペーン

正組合員・准組合員の方 新規組合員加入の方

組合員以外の方

1年・3年
定期貯金

10万円以上の新規預入
または増額

店頭金利 **+ 0.10%**

1年・3年
定期貯金

10万円以上の
新規預入
または増額

店頭金利 **+ 0.05%**

さらに3年定期で100万円以上の場合!

金利 **0.05%** の更なる上乗せ

対象商品「スーパー定期貯金及び大口定期貯金」

●預入期間は1年・3年とさせていただきます。●ご契約いただいた定期貯金は「自動継続扱い」とさせていただきます。満期日以降は上乗せ金利が適用されませんのでご注意ください。
●期日前に中途解約されますと、お預入日から中途解約日まで所定の中途解約利率が適用となりますのでご注意ください。●お利息に20.315%(国税15.315%、地方税5%)の分離課税となります。●個人の方に限らせていただきます。●本定期貯金は貯金保険制度の対象となり、同制度の範囲内で保護されます。●商品の説明書は、店頭にお申し出下さい。

詳しくは最寄りのJA貯金窓口までお問合せください。

JA上川中央

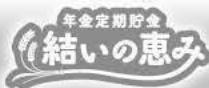
本所

☎01658-6-5312

上川支所

☎01658-2-1112

組合員へは出資と一定の条件によりご加入いただけます。 詳細につきましては窓口までお問い合わせください。



年金定期貯金「結いの恵み」お申込み&満期到来でうれしいチャンス!
詳しくはお近くのJA窓口まで。(ゆめゆめ定期は対象外となります)

JAのあゆみ

10月

- 4日 JA女性部愛別支部役員会
- 5日 定例企画会議
- 7日 JA上川中央・同畜産振興会会費発表
- 10日 JAグループかみかわ秋の大収穫祭 2016
- 12日 JA女性部上川支部役員会
- 18日 愛別町青色申告会役員会
- 20日 JA青年部愛別支部例会
- 21日 JA女性部愛別支部役員会
- 24日 国営事業促進期成会役員会
- 25日 JA上川地区女性協議会中央部Bフック研修会
- 31日 内部審査協議会監査 (支所営農販売) 10月2日



組合員のうごき

(平成28年9月23日現在)

正組合員戸数	369戸
総組合員数	2,552名
正組合員数	575名
うち団体数	33団体
准組合員数	1,977名
うち団体数	69団体

第8回定例理事会

平成28年9月23日開催

■報告事項

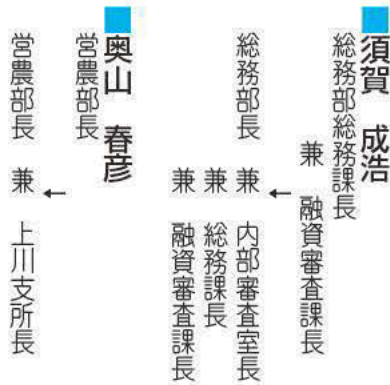
- 1 組合員の脱退について
9名の脱退について報告した。
- 2 内部審査協議会監査の結果について
購買課で実施された内容について報告した。
- 3 内部監査室中間監査報告について
8月まで実施した監査内容を報告した。
- 4 燃料手当の支給について
第7回理事会承認内容を報告した。
- 5 各委員会の報告について
営農経済専門委員会の開催内容を報告した。
- 6 上川町表彰者の推薦について
前組合長新井光雄氏を推薦したことを報告した。
- 1 議事
2名の相続について承認された。
- 2 組合員の加入報告並びに組合員資格について
7名の加入が承認された。
- 3 第2・四半期JA監事監査の結果並びに頼末について
9月に実施した第2・四半期監査結果並びに頼末について報告し承認された。
- 4 規程等の一部改正について
改正10件が承認された。

コンプライアンス研修会に伴う営業時間のお知らせ

11月24日役職員コンプライアンス研修会のため営業時間が変更となります

- 総務・営農販売・営農振興 15:30まで
- 資材店舗・農機センター・ガンリンスタンド 15:30まで
- 金融店舗
窓 15:30まで
ATM 16:30まで

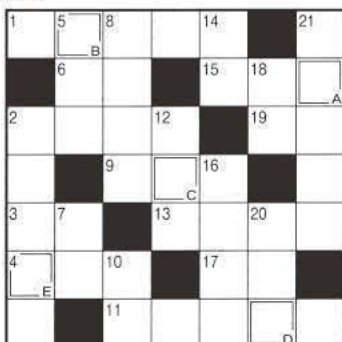
人事異動 (10月1日付)



お世話になりました

端場 誠二
総務部長兼 内部審査室長兼 上川支所長
(9月30日付)

パズル? 頭の体操



タテのカギ

- 1 小包がよく見る「注意」のシールはガラス細工や精密機器を送るときなどに使います
- 2 海の家(ねずみ)と書く生き物
- 3 ホテルでベッドが二つある部屋
- 4 掛け、ざる、もりといえば
- 5 一を憎んで人を憎まず
- 6 分らないときは国語辞典などで調べることも
- 7 餅(さかき)や水供えます
- 8 海の家(ねずみ)と書く生き物
- 9 掛け、ざる、もりといえば
- 10 葉やかたはなくつつまじやか
- 11 受け取り伝票などに押します
- 12 奥の反対側
- 13 マラソン選手に——から声援が飛んだ
- 14 床に張ったりかまぼこの土台にしたり
- 15 三角形の面積=底辺×——÷2
- 16 西洋料理の澄んだスープといえば
- 17 かけ、ざる、もりといえば
- 18 織物をすいて作ります
- 19 南を向いたとき西の方向
- 20 超高層ビルが立ち並ぶ中東の観光都市
- 21 機械を使わず——で遊樂した

ヨコのカギ

- 1 ビーナツと呼ばれることも
- 2 学校給食の——表が配布された
- 3 レジが混んでいるときは長く並びます
- 4 秋の山を赤く染めます
- 5 海の家(ねずみ)と書く生き物
- 6 受け取り伝票などに押します
- 7 マラソン選手に——から声援が飛んだ
- 8 掛け、ざる、もりといえば
- 9 南を向いたとき西の方向

パズル? 頭の体操

先月号の答え



解答	A	B	C	D
	ナ	シ	モ	ギ