

大いなる飛躍へ

 JA上川中央



牧草収穫作業

2012

NO.53

発行・上川中央農業協同組合

愛別町本町125

Tel(01658)6-5311

URL <http://www.ja-kamikawa.or.jp/>

編集・営農販売課

8

（株）スズノブ講演会 愛別町米麦生産振興協議会

7月3日、JA本所大会議室において（株）スズノブ代表取締役西島豊造氏を講師に招き、講演会を開催しました。

（株）スズノブは、東京目黒区で特別栽培米や高度クリーン米といった、こだわりのお米だけを取り扱う販売店を経営しており、代表の西島氏は、五ツ星お米マイスターの資格を持ち、お米の選り方から美味しいお米の炊き方、更には産地と消費者をつなぐ大事なパイプ役として、地域活性化も取り組まれており、最近のお米の情勢や産地への提案など幅の広いお話を頂き、大変有意義な講演会となりました。



5ツ星お米マイスター 株式会社スズノブ 代表取締役 西島豊造



「5ツ星お米マイスター」の資格持ち、新しいお米の時代を作っていきたいという考えから独自プロジェクトで産地と消費者をつなぐパイプ役として、多くの生産地の、産地の特徴を活かした地域ブランド米作りと地域活性化を手伝い、幅広く活躍されています。

【主な出演番組】

- 2012/05/08 TBSテレビ「みのもんたの朝ズバッ！」
- 2012/04/18 テレビ朝日「やじうまテレビ」
- 2012/02/07 日本テレビ「Z!P」
- 2011/10/22 日本テレビ「満点☆青空レストラン」
- 2011/09/30 フジテレビ「知りたがり！」
- 2011/09/08 フジテレビ「情報プレゼンター とくダネ！」
- 2011/08/22 テレビ朝日「モーニングバード！」 他多数

【主な著書】

- ごはん革命（道出版）
- 今日はこの米（NHK出版）
- お米の達人が教える ごはん基本帳（家の光協会出版）



JA女性部上川支部 一日視察研修会

6月29日、JA女性部上川支部員27名が参加して、一日視察研修会が行われました。

当日は、くるるの杜・農村レストラン・農畜産物直売所を訪れ、見学や調理加工体験をし、とても有意義な研修会となりました。今回参加できなかった部員さんも、次回は一緒に参加しませんか。



JA女性部上川支部 フラワーハーモニイ事業

6月22日、JA女性部上川支部員11名が参加して、上川医療センター・特別養護老人ホーム大雪荘・JA上川支所の三カ所の花壇に、部員の方々が育てた色とりどりの苗を定植致しました。

当日は、天候にも恵まれ、部員一丸となってデザインを考えながら行いました。これから、少しずつ成長し、色とりどりの綺麗な花を咲かせてくれる事でしょう。

皆様もお近くを通られる際は、ぜひご鑑賞下さい。



愛別地区年金友の会

パークゴルフ大会

6月29日、会員34名が参加して、第24回パークゴルフ大会が、愛別富沢ファミリアパークゴルフ場で行われました。

当日は、晴天にも恵まれ、熱の入った好プレーが展開されるなど、参加会員は楽しく健康的な一日を過ごしました。これから年金を新規受給される方、一緒に年金友の会に参加しませんか。



- | | | | |
|-------------|-------|-------------|-------|
| 男性の部 | | 女性の部 | |
| 優勝 | 深瀬 則雄 | 優勝 | 宮川 照子 |
| 2位 | 奥山 勲 | 2位 | 若林 秋子 |
| 3位 | 尾崎 文雄 | 3位 | 沢田 勝子 |

日帰り温泉旅行

7月18日、会員18名が参加して、日帰り温泉旅行が行われました。

この日帰り温泉旅行は、会員の親睦をより深めようと今回初めて開催するもので、当日は、天候も良く、途中「旭川総合防災センター」を見学した後、東神楽町にある「森のゆ・花神楽」で親睦を深めるなど楽しい旅行となりました。

なお、今回参加できなかった会員の皆様、次回は是非参加をお待ちしております。



「きのこの里」 フェスティバル 2012. 9. 9.SUN

会場：愛別ダム「きのこの里」広場
時間：AM10:00～PM2:30



お問い合わせは 愛別町産業振興課商工観光係 01658-6-5111

栽培技術向上目指し 現地研修会・出荷規格検討会開催



うるち米現地研修会



南瓜現地研修会



ミニトマト現地研修会・出荷規格検討会



7月18日、麦部会で小麦の適期収穫へ向けた現地研修会を開催しました。
普及センターを講師として刈取りのタイミング、乾燥調整等について研修が行われ、参加された部員の方々は、稔りへ向けた作業を確認し、大変有意義な研修会となりました。

麦部会(愛別地区) 小麦現地研修会



7月12日、大豆・そば部会合同視察研修会が開催され、十勝農業試験場と株式会社山本忠信商店を視察しました。
十勝農業試験場では、当JA管内で試験栽培している新品種の概要などについて、また、株式会社山本忠信商店では、雑穀類における需給動向や商品に対する要望・提案などについて幅広いお話を頂き、有意義な視察研修会となりました。

大豆・そば視察研修会

今月の顔

ふくしま じゅんじ
福島 紮次 さん
 (越路地区)

○現住所	上川町越路
○生年月日	S61年5月8日
○出身地	上川町
○趣味	車
○家族構成	父・母・兄・祖母



○農業をしようと思ったきっかけ

高校を卒業して、将来何をしたいか気持ちが決まらない中、親の仕事をちゃんと知ってみようと思い、親の手伝いからスタートしました。

○農業をしてみて思ったこと

親の仕事の大変さと大切さを感じるようになりました。

○本人から一言

スタートダッシュが遅い僕ですが、日々一歩前へ進んでいられよう日々勉強、こんな僕ですが皆さんよろしくお願ひします。

将来、オモチャじゃない本物のエンツォフェラーリの似合う農業者になれたらな？



きのご連合会ゴルフコンペ



JA 青年部愛別支部祭御興担ぎ協力



こんな出来事がありました



JA 上川地区女性部管外役員視察研修



組合長杯パークゴルフ大会



風景

無人ヘリ防除作業



金富生産組合（金富地区）



西村和美さん（愛別地区）



加工用ほうれん草 収穫作業



米なす収穫作業

水谷雅仁さん（厚生地区）



きゅうり共選作業

JA 本所共同選果場

農作業

松岡康弘さん（協和地区）



牧草収穫作業

(有)グリーンサポート（菊水地区）



(有)グリーンサポート（菊水地区）



高橋 正さん（愛別地区）



(有)グリーンサポート
（菊水地区）



藤原隆治さん（協和地区）



ミニトマト 収穫作業

(農) 伏古生産組合
（伏古地区）



日頃の感謝を込めて、8月25日・9月1日 開催!!

組合員大感謝祭

第42回 上川地区組合員大感謝祭

- 開催月日: 8月25日(土)
- 開催時間: 9:00スタート
- 開催場所: 支所事務所前駐車場

第4回 愛別地区組合員大感謝祭

- 開催月日: 9月1日(土)
- 開催時間: 9:00スタート
- 開催場所: 蔵ら裏イベント広場



組合員の皆様のお越しをお待ちしております!!

第17回

上川農試公開デー 農と食の祭典

- 日時** 8月10日(金) 10:00~14:30
- 場所** 上川農業試験場(比布町南1線5号)
- 内容** 地元特産品販売コーナー、水稻新旧品種の食べくらべ、
家庭菜園土壌診断(コップ一杯の土をお持ち下さい)
楽しみながら研究体験(ほ場見学バスツアー) など

☆対象イベントに参加すると、記念品が当たる抽選会に挑戦できます(なお、イベントの内容は変更する場合があります)

問い合わせ先 上川農業試験場 ☎ 0166-85-2200

2012年 あいべつ夏まつり

■とき/8月14日(火) ■ところ/ふれあい通り及び蔵ら裏イベント広場

第36回 盆踊り大会

♪子ども盆踊り♪納涼盆踊り
18:30~19:30 19:30~21:00

各賞用意してます
団体賞・個人賞 実施の場合18:00に花火を打ち上げます。

主管 愛別町青年会議所

あいべつ夏まつり実行委員会 (お問合せ 愛別町観光協会) 〒078-1405 上川郡愛別町本町166番地 愛別商工会内
TEL 01658-6-5240 FAX 01658-6-5239

第35回 上川町 ふる里まつり

■とき：8月25日(土)～26日(日) ■ところ：上川町駅前広場特設会場

1日目 13:00～ 各イベント (予定：鼓笛演奏等)
18:00～ 仮装盆踊り大会

2日目 10:00～ 各イベント (予定：もちつき大会・HIPHOPダンス等)
17:00～ 町内対抗イベント

今年も、朝もぎ母さんの会・グリーンウェーブが元気に出店!!

去年は、オフィスセブンお笑いショー!! さて今年は?

今年も会場に何かか現れる!?

上川町ふる里まつり実行委員会 (お問合せ先 上川町商工会 2-3111)

?まちがいさがし?

右のイラストには左のイラストと違う部分が5カ所あります。間違っている部分を探しましょう。

先月の答え

- 1...月の飾りが星になっている
- 3...天の川が広がっている
- 6...願い事が違う
- 10...鉛筆が定規になっている
- 12...ジュースが減っている

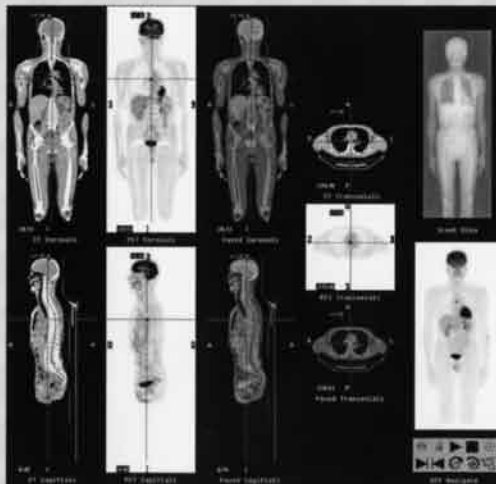


JA北海道厚生連 旭川厚生病院

PET 検診のご案内



PET検診はがんの早期発見に力を発揮します!



●PET検診のおすすめ

当院は、平成17年1月に「地域がん診療拠点病院」の指定を受け、上川中部2次医療圏のがん診療連携の中心的役割を担っており、同年10月には、近年がんの早期発見に最も有効とされているPET装置とCT装置を組み合わせた「PET-CT装置」を導入しております。

当院では、より精度の高い診断を行うことを目的にPET検診を受けていただく条件として、道内の厚生病院で6ヶ月以内の人間ドック受診をお願いしております。

道内の厚生病院で人間ドックを受診された方、これから受診予定の方も、ぜひ当院で「PET検診」を受けてみませんか。

●安心して受診していただくために

PET検診を受けていただくにあたっては、いくつかの留意点に対する同意をいただいておりますので、予めご了承ください。

お問合せ・お申込み等の詳細は下記までご連絡願います

- 検診項目
血液検査(一般・生化学・腫瘍マーカー)、PET-CT撮影
- 検査時間
約2時間30分(14時30分から開始した場合、17時前には終了)
- 検診料金
特別優待券ご使用により 通常価格 99,750円(税込)のところ
割引価格 **84,000円**(税込) ※クレジットカードのご利用可



お問合せ・お申込み JA 上川中央本所 営農販売課 ☎6-5315

支所 総務管理係 ☎2-1111

詳しい内容 旭川厚生病院 健康推進課 ☎0166-33-7171 (内線2176)



確かな保障 JA共済

余裕資金を有効活用

JAの 積立型終身共済

入るんです。



年齢は40歳~75歳
共済金額は50万円以上からご加入いただけます。

〈ご契約例〉

■女性 ■60歳 ■一時払掛金1,000,000円 ■共済金額1,369,300円 の場合
積立資金(解約返戻金)の試算

経過年数	積立資金 (解約返戻金)	受取差額	解約時利回り
3年	1,016,979円	16,979円	0.56%
5年	1,041,235円	41,235円	0.82%
10年	1,104,279円	104,279円	1.04%

(注) 1.解約返戻金については、平成25年3月末まで有効です。2.解約返戻金の表示金額は、各共済年度の12ヶ月目に解約を行った場合の数値を記載しており、それ以前に解約する場合は数値が異なります。3.早期にご解約されますと、共済掛金に相当する額を下回る場合がありますので、ご注意ください。

JA共済は、どなたでもご利用いただけます。お気軽にお問い合わせ下さい。



本所共済係 ☎6-5312
支所共済係 ☎2-1111



この資料は概要を説明したものです。ご検討にあたっては「重要事項説明書(契約概要)」を必ずご覧下さい。またご契約の際には「重要事項説明書(注意喚起情報)」および「ご契約のしおり・約款」を必ずご覧下さい。

12011325008

するーライフ

順調な生育を願う稲田の米に纏わる話です。

秋に堪能する新米の味覚。薪を使った竈で炊いたものを食味したくなる絶品である。十月のはじめあたりに店頭に並んだ時から、新米の称号が与えられる。炊き上がった時の湯気でさえ絶品に思えてくる。しかし、年を越えてからの呼称は二十四年産と変化する。そうして備蓄されていた米の呼び名は次の新米が出回る頃には、古米に変わることになる。新米・新米ともてはやされた割には淋しい呼び名である。

古古古米と呼ばば哀れささえ覚える。

せめて、生産履歴が明確に管理されている現代においては、〇〇年度産・●●年度産で留めておいて欲しいものである。

社会へ新しく踏み出した者や、新しい職域で間もない人などを指して、新米ということばがある。と言って、熟練者を古米とは言わない。日本語の面白さでもある。調べてみると、此の時の新米は「新前」が変化したものである。経験未熟という意味で新米を使うことは、絶妙な味覚の新米に失礼なような気がする。因みに職人肌の人を玄人と呼ぶが、これも玄米に由来するとは考え過ぎであろうか。

穏やかな天候に恵まれますように。



JAのあゆみ

7月

- 2日 きのこ青果取引先訪問 (関西) (4日)
- 3日 定例企画会議
- 4日 ミスノフ講演会(愛別)
- 4日 ミニトマト現地研修会・出荷規格検討会
- 5日 うるち米青空教室(愛別)
- 6日 JA上川地区女性部管外役員視察研修(四国) (8日)
- 6日 南瓜現地研修会(上川)
- 9日 営農指導班会議(愛別)
- 9日 戸別所得補償現地確認(愛別)
- 11日 大豆・そば部会合同視察研修会
- 12日 水稻直播研修会(愛別)
- 13日 コープさっぽろ新規需要米協議会(江別)
- 17日 農家経済対策委員会
- 17日 農業技能実習生現地面接(中国) (20日)
- 18日 燃料自動車担当者道外視察研修会(熊本) (20日)
- 19日 道内なめこ生産者会議(石狩)
- 19日 年金友の会日帰り温泉旅行(愛別)
- 22日 第1回 農婚塾(上川)
- 23日 ホクレン 酪農技術研修会(旭川)
- 24日 肥料推進(愛別) (25日)
- 25日 きむら食品産地訪問(愛別) (上川)
- 26日 JA女性部1日研修(愛別)
- 26日 第6回理事会
- 26日 肥料推進(上川) (27日)
- 26日 愛農機連視察研修会

組合員のうごき

(平成24年6月26日現在)

正組合員戸数	407戸
組合員数	2,653名
うち正組合員数	592名
うち正団体数	37団体
うち准組合員数	1,952名
うち准団体数	72団体

第5回理事会

平成24年6月26日

■報告事項

1. 組合員の加入、譲渡・相続並びに脱退の報告について
 2. 第1四半期JA監事監査の結果について
 3. 要領等の一部改正について
 4. 第5回農家経済対策委員会の報告について
 5. 内部審査協議会監査(金融共済)の結果報告について
 6. 内部監査室監査結果報告について
- 議事
1. 規程等の一部改正について
 2. 長期資金の利息並びに延滞損害金の減免について
 3. 平成23年度農業体質強化基盤整備促進事業に伴う業者の選定について
 4. 臨時給与の支給基準について
 5. 平成24年産米出荷契約金の支払いについて
 6. 平成24年産そば出荷契約金の支払について
 7. 長期資金の融資について
 8. 対策対象農家に係る負債整理制度資金対応について

お盆の営業時間のお知らせ

- A コープ店舗 (本所・支所)
- 8月12日(日) 9:00~17:30 営業
- 8月18日(土) 休業いたします
- 移動販売車 愛ちゃん号
- 8月14日(火)~16日(木) 休業いたします

●改めましてよろしくお願い致します●

- ・試用職員↓正職員
- 堀内 加奈 (7月1日付) 金融共済課 金融共済係
- ・三上 佳美 (7月1日付) 営農販売課 営農販売係
- ・高橋 登 (7月1日付) 上川支所 営農販売係
- ・臨時職員↓正職員
- 舟山 宏恵 (7月1日付) 総務課 総務管理係

●大変お世話になりました●

- ・菅原 れい子 (7月13日付) 営農販売課 営農販売係
- ・山崎 三香 (7月31日付) 生活課 上川店舗係
- 菅津 智恵 (7月31日付) 総務課 総務管理係

●よろしくお願い致します●

パート職員



池端 涼子 (7月17日付) 上川支所 管理金融係

臨時職員



阿部 怜英 (7月3日付) 購買経済課 上川給油係

パート職員



熊谷 千由紀 (7月17日付) 生活課 上川店舗係

パート職員



豊川 陽子 (7月2日付) 生活課 上川店舗係