

大いなる飛躍へ

JA上川中央



10月21日撮影

**上川町菊水地区にて
大豆の収穫作業**

2010

NO.32

11

発行・上川中央農業協同組合
愛別町本町125
Tel (01658) 6-5311

URL <http://www.ja-kamikawa.or.jp/>
編集・営農販売課

上川地区馬鈴薯選果最盛期

上川地区馬鈴薯選果施設では、馬鈴薯の選果が最盛期を迎えています。今年春先の低温や融雪の遅れから、種芋の植付け作業は遅れたものの、夏場の好天により生育が回復しました。



選果の様子

れた馬鈴薯が出荷され、メーカーなどを主体に男しゃく、キタアカリなど7品種を等級ごとに選果し、道外各地へ出荷します。



選果が完了し製品となった馬鈴薯



選果前はスチールコンテナで倉庫で管理・保管されています

上川町特産品「溪谷・味豚」を原料にソーセイジ開発

今まで精肉でしか流通していなかった上川町の特産品である溪谷・味豚をお土産にと企画し、JAや商工会らが取り組み、もも・腕の部位を原料に、添加物を控えめにして脂分を抑えたソーセイジを開発しました。今後11月に関係者向けの試食会を行い、味を調整した上で12月か

ら町内のスーパーなどで販売を予定しています。

同ソーセイジは10月15日付け北海道新聞朝刊でも掲載され、注目を集めております。

当JAでは、「毎日の食卓に並ぶソーセイジ」を目標に今後PR活動を行っていききたいと思います。



【北海道新聞社許諾 D1010-1104-00006906】



9月23日から26日の4日間 札幌の大通り8丁目に設置されたふるさと市場でJA上川中央特産品のPR活動として「元祖あいべつきのこ汁」や「大雪高原牛のサイコロステーキ」「溪谷・味豚のステーキ」などを販売提供しました。

オータムフェストとは、北海道全域の農畜産物や秋の海産物を集めて、生産者や料理人、醸造人たちが自慢の特産品を持ち寄り会場で調理した。

料理や、手間をかけた加工品などを提供し、会場には100以上の市町村が参加し100万人以上の方が来場するこの秋最大級のイベントです。

JA上川中央の特産品コーナーでは行列ができ、おとずれたお客さんには大変好評で「引き続きおいしい食材を提供してほしい」との事でした。

持ち込んだ食材のほとんどが完売となり、JA上川中央特産品のPRは大盛況の内に終わりました。

さつぽろオータムフェスト 2010 JA上川中央特産品PR



10月9日～11日の3日間、旭川市で道北地方の農水産物や食品などを販売する「北の恵み 食べマルシエ」が行われ200店を超えるテナントがそれぞれ自慢の味覚を提供しました。

愛別地区からは、きのこ汁やきのこカレー・きのこの加工品などが販売され上川地区からは大雪高原牛のサイコロステーキや溪谷・味豚のステーキ等が出品販売され、各店舗には絶え間なく行列ができて当地区の特産品を沢山の来場者に食してもらい大好評でした。



10月17日、旭川市のコープさつぽろアモール店において食育イベントである「たべるといせつフェスティバル2010」が開催されました。

このイベントは「食育」や食の「安心・安全」などに取り組んでいるコープさつぽろが企画したイベントで、各地から農畜産物や加工品などが販売提供され、たくさんの来場者で賑わいました。

JA上川中央からは、愛別町の特産品であるきのこを使った「きのこ汁」や上川町の「大雪高原牛のサイコロステーキ」を試食提供し来場したたくさんの方にJA上川中央産の農畜産物をPRすることができました。

今後も今回のような活動を通して、JA上川中央産の農畜産物のPR活動を行います。

北の恵み 食べマルシエ

たべるといせつフェスティバル 2010



アグリビジネスについて (10月号からの続き)

広告や販売先の拡大に関しては、地方では大勢の人が集まる機会が少ないため、町外でのイベントや商談会への積極的な参加が必要です。もちろん、商品を並べるだけの参加では、アピール力はありません。ネーミングやデザイン、特徴などを簡潔にまとめたチラシやポップ等の工夫が必要です。

また、消費者は数量や季節限定などの希少性にも魅力を感じます。同じ価格でも希少価値があるなら、より選択される可能性が高まります。

なお、食品は試食による味の確認、商品説明が大切です。例えば、お米も、スーパーの店頭などで実際に食べさせなければ、そのお店にあその他のお米との違いは分かってもありません。

5年前に全道展開した、米チェン運動は、テレビや新聞広告、スーパー等での試食、さらに、飲食店等の業務用向けのセミナー等を商工団体も協力して開催し、サンプル米の配布や試食会など、実際に食べてもらうことが道内食率の向上につながったのではないのでしょうか。

また、近年は、インターネットシ

ョッピングなど新たな販売チャンネルも普及しており、JA上川中央もネットショップを開設しております。農協のネットショップに新製品を出すことも、広告宣伝活動の一つとなるのではないのでしょうか。

ここで、ちょっと話題を変えて、アグリビジネスの意義について考えて見ましょう。農産物の販売や農産体験の受け入れ等の取組は、新たな収入源となることは勿論ですが、アグリビジネスに取り組まない方々には全く関係のないことなのでしょう。

農畜産物は、最終的には食品として消費者の口に入ります。皆さんが生産する農畜産物が外国産や国内の他産地との競争力を持って、消費者が喜んで買ってもらうなければ、所得は上がりません。

このためには、上川中央で生産する農畜産物の美味しく、安心・安全なイメージを消費者がもってもらうための宣伝活動は、農業本体でも当然必要ですが、アグリビジネスに取り組む方々の活動は、地域の宣伝にもつながりことを理解してください。

…次号に続く…

11月は労働保険適用促進強化期間です

労働保険とは、労災保険と雇用保険との総称で、労働者の生活の安定、福祉の増進等を図ることを目的に、国が直接管理運営している保険です。農林水産業の一部を除き、労働者を一人でも雇用する事業については、法人・個人を問わず加入が義務づけられております。

厚生労働省では、「未手続事業の一扫」を年間を通じた主要課題と位置付けたうえで、11月を「労働保険適用促進強化期間」とし、集中的に広報活動を展開し、労働保険制度のより一層の理解、周知を図ることとしております。

労働者が安心して働ける職場となるよう、まだ労働保健に加入していない事業主の方は、速やかに最寄の労働基準監督署または公共職業安定所（ハローワーク）でご相談をしてください。

問い合わせ先

北海道労働局総務部労働保険適用室

TEL 011-709-2311

または最寄の労働基準監督署・公共職業安定所

グリーン定期預金の 取扱いを始めます。



平素より組合員の皆様にご愛顧戴き誠にありがとうございます。
さて、このたび正組合員（個人）様向けの商品として「グリーン定期」の
取扱いを行うことと致しました。

将来の受給する公的年金の補完原資、老後の生活資金準備を目的として取
扱い致します。皆様のご来店をお待ちしております。

●定期貯金契約期間

1年……………預入当初のみ**0.30%**

3年～5年…店頭表示金利+**0.10%**

〈契約条件〉

- 正組合員（個人）で営農を営む経営者のお客様に限ります。
- 預入金額は1万円以上です。
- 取扱商品はスーパー定期貯金、大口定期貯金の契約期間1年～5年となります。
- 本貯金は経営の移譲等農業経営を終えるときの「退職積立」を目的とした貯金のため、原則として中途解約は出来ません。

■ご質問・ご相談がございましたら、お気軽にご相談ください。…………



JA 上川中央

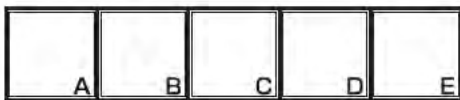
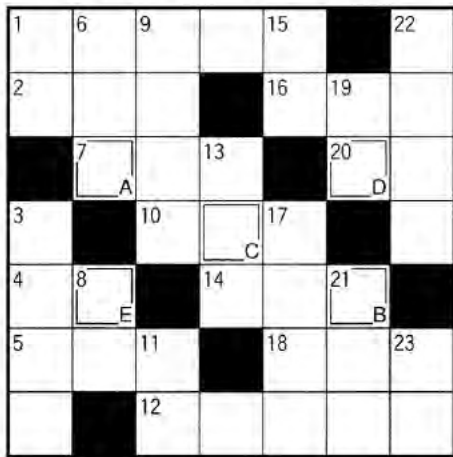
□本所：01658-6-5312

□支所：01658-2-1111

パズル? 頭の体操

出題●ニコリ

二重マスの文字をA～Eの順に並べてできる言葉は何でしょうか?



タテのカギ

- 1 俳句に入れる季節の言葉
- 3 洪水に備え動物を載せたノアの――
- 6 野菜や米を作る土地
- 8 そば うどん スパゲティ
- 9 素晴らしい手柄
- 11 おやつによく食べます
- 13 大昔の住居跡など 吉野ヶ里――
- 15 奈良公園に行くとき出迎えてくれます
- 17 ラズベリー、ブラックベリーなどの種類があります
- 19 ――ターミナル ――カーテン
――バッグ
- 21 堅い茎が砥石(といし)のように使えることからこの名がつけました
- 22 11月23日は勤労――の日
- 23 伊勢―― 東京―― 若狭――

ヨコのカギ

- 1 マツタケなどを炊き込んで作ります
- 2 バケツをひっくり返したような激しい雨
- 4 日本酒やせんべいの原料
- 5 11月3日は――の日
- 7 物知りで思慮深い人に感じられます
- 10 信じられない出来事 ミラクル
- 12 子どもの成長を祝う行事
- 14 カイコの繭から取ったままの糸
- 16 燃え上がる炎
- 18 中が空洞の練り物
- 20 歩き過ぎると「棒」になったりします

まちがいさがし

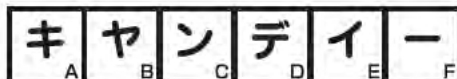
右のイラストには左のイラストと違う部分があります。間違っている部分を探しましょう。

出題・イラスト●酒井栄子



解答は12月号に掲載します。

10月号の解答



- ① 柿の枝が少ない
- ② お母さんがスカーフをかぶっている
- ③ 干し柿の数が多し
- ④ むいた柿の皮が短い
- ⑤ 栗が交じっている

今月のあなたの運勢 **11月** モナ・カサンドラ

※占い師モナ・カサンドラさんのプロフィールはCD-ROMに収録しています。

♈ 牡羊座
3/21～4/19

【全体運】物事をネガティブな方向に考えがち。プラス思考を心掛けて。気晴らしには、神社やお寺を参拝すると効果的

【健康運】体調は良好。軽いスポーツを始めてみて

【幸運を呼ぶ食べ物】 クルミ

♉ 牡牛座
4/20～5/20

【全体運】勢いに乗っているときはいいけれど、小さな失敗で落ち込みそう。スバッと切り替えて。芸術鑑賞でリラックスを

【健康運】運動不足解消には散歩やウォーキングが◎

【幸運を呼ぶ食べ物】 きんぴら

♊ 双子座
5/21～6/21

【全体運】何かと心配になりやすいとき。もっと大らかに構えてみて。ガーデニングや盆栽いじりをするストレス発散に

【健康運】スキンケアで心の潤いもアップ

【幸運を呼ぶ食べ物】 こんにゃく

♋ 蟹座
6/22～7/22

【全体運】レジャー運が好調。家族や気の合う仲間たちと紅葉狩りなどの行楽を楽しんで。遠出のドライブもオススメ

【健康運】胃腸のトラブルに。ご用心。保温が大事

【幸運を呼ぶ食べ物】 カニ

♌ 獅子座
7/23～8/22

【全体運】親しい人にワガママを言ってしまう傾向がチラリ。自分が悪いと思ったら、すぐに謝って。開運にはアルバムの整理を

【健康運】問題なく過ごせそう。適度な運動にツキ

【幸運を呼ぶ食べ物】 湯豆腐

♍ 乙女座
8/23～9/22

【全体運】いろいろなことに興味を引かれる時期。メールやインターネットなど、やってみたいジャンルがあれば、挑戦してみる

【健康運】無理は禁物。十分な休養を心掛けて

【幸運を呼ぶ食べ物】 柿

♎ 天秤座
9/23～10/23

【全体運】強引に物事を進めるのは×。周囲と協力することで道が開けるので、何でも相談してみても。趣味に励むと幸運に

【健康運】ちょっと体を動かすと、気力アップへ

【幸運を呼ぶ食べ物】 長ネギ

♏ 蠍座
10/24～11/22

【全体運】前向きな気持ちになれる月。過去にダメだったことにも再挑戦できるかも。文化祭などイベントへの参加も吉

【健康運】食べ過ぎ、飲み過ぎに気をつけ摂生を

【幸運を呼ぶ食べ物】 ミカン

♐ 射手座
11/23～12/21

【全体運】サービス精神を発揮すると、人気運が高まる兆し。家族への気遣いも好結果に。ホームパーティーがオススメ

【健康運】疲れやすくなる時期。睡眠はたっぷり

【幸運を呼ぶ食べ物】 シチュー

♑ 山羊座
12/22～1/19

【全体運】知的好奇心が旺盛になる時期。専門知識も楽に吸収できそう。普段は読まないジャンルの本も良い刺激に

【健康運】防寒など、季節の変化にうまく対応して

【幸運を呼ぶ食べ物】 おはぎ

♒ 水瓶座
1/20～2/18

【全体運】つまらない意地を張りやすくなっているの、朗らかさを大切に。花壇の花を眺め、気持ちを和ませて

【健康運】肩凝りの予防にはヨガや気功がオススメ

【幸運を呼ぶ食べ物】 サケ

♓ 魚座
2/19～3/20

【全体運】活動的に動き回れる期間。そのままになっていたことが動き始める兆しあり。遠方への旅行も◎

【健康運】急に運動するのは×。しっかり準備を

【幸運を呼ぶ食べ物】 トンカツ



自分でご飯を炊くことがわくと、お母さんやお兄さん、お姉さんに教えてあげてください



おにぎりにお米は、おにぎりパンなどは、糖質が瞬発的に取れますが、持続性はご飯の方が勝ります



ラップを使って簡単にできる手まりずしは、小さなお子さんの人気メニュー。そばや豆などをラップの上に置いてご飯をかぶせたらキュットと絞ります

ある小学校では、給食のご飯を子どもたちが炊く、という体験をさせているそうです。廊下に置かれた炊飯器からいい香りが漂ってきたら、

自分がお米を炊くことがわくと、お母さんやお兄さん、お姉さんに教えてあげてください

味覚の秋を皆さん楽しんでいらっしゃいますか？ 新米をご家庭で召し上がった方も多いのではないのでしょうか。

また、小さなお子さんにご飯を味わってもらうには、おすしが一番。お子さんが炊いたご飯をおけなどに入れて、手まりずしや、手巻きずしを作るのは楽しいものです。手のひらを通してご飯の熱さを知ることができるので、食育としてもおすすめです。(16W×32L)

ぜひ、たくさんご飯を食べてほしいと思います。特にお子さんは、小さなころから油分の多い食べ物を食べ続けていると、将来、ご飯などの淡泊な味わいの食べ物に手が伸びなくなるからです。なるべく早くから、ご飯のおいしさを覚えてもらおうとい

自分がお米を炊きたい分をよそいます。この取り組みによって、ご飯の食べ残しが減ったと聞きました。やはり自分で炊いたご飯はおいしく、愛着がわくのでしょうか。今の精米技術なら、お子さんがといて炊飯しても大丈夫なので、ご家庭でも積極的に参加してもらいましょう。

子どもと一緒にお米を味わう

ちょっとびっくり お米のあれこれ

五ツ星お米マイスター ●金子真人

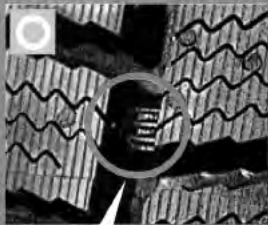
お持ちのスタッドレスタイヤ、 安心して走れますか？

“まだ大丈夫!”と書いていても、こんな状態になっていたら要注意!

タイヤの 摩耗

スタッドレスタイヤは、
溝の深さが新品時の50%に減ると、
冬用タイヤとして使用できません!

●新品時



●50%摩耗時(要交換)



チェック
ポイントは
ココ

まだ溝があると安心していませんか?
スタッドレスタイヤは溝の深さが新品時の50%に減り、
プラットホーム*が露出すると冬用タイヤとして
使用できなくなります。
お早めの交換をおすすめします。
*冬用タイヤとしての使用限度を示すサイン。溝の深さが50%に減ると露出します。

ゴム の硬度

溝が減っていなくても、
ゴムが硬化すると、
スタッドレスタイヤの性能が低下します!

新品時



柔らかい
ゴム
氷路面
柔らかいゴムが路面に密着する。

年数が経つと・・・



硬いゴム
氷路面
硬くなると、路面に密着しづらい。



スタッドレスタイヤは使用を開始した時から
ゴムが硬化していきます。
走行距離や使用頻度が少なく、溝が残っていても
硬くなったら新しいスタッドレスタイヤへの交換を
おすすめします。

他にもまだある、
シーズン前の
チェックポイント

空気圧



スタッドレスタイヤは、
ひと夏保管すると空気圧が低下するので、
装着時には必ず適正空気圧に戻しましょう。

キズ



パンク等の
タイヤトラブルにつながる恐れがあるので、
必ずキズの有無を確認しましょう。

シーズン前の
点検や交換は、
当店におまかせ
ください!



当店おすすめ!スタッドレスタイヤはブリザック

家族のために、
スタッドレスタイヤは性能で
選びました。

氷上ブレーキ性能
12% UP^{※1}
この差がブリザックの最高峰。

当社従来品対比、**2.9m**手前で止まる。

NO.1
スタッドレス

北海道/北東北主要5都市 一般ドライバー装着率 **48.4%**^{※2} 北海道札幌市 タクシー装着率 **77.8%**^{※3}
3,297台のうち1,596台がブリザックを履いていました。 473台のうち368台がブリザックを履いていました。

※2 2010年1月6日～2010年2月16日にかけて、札幌市、釧路市、帯広市、網走市、稚内市、紋別市、根室市、稚内市、網走市、帯広市、札幌市において、二輪乗り用軽自動車にのみ限定した乗用車(5人乗)を保有している一般世帯を対象に調査し、乗用車の後部スタッドレスタイヤの装着率を調査。株式会社ブリザックが第三者の調査会社に委託して実施。
※3 2010年3月に札幌市においてタクシー営業車473台(法人389台、個人84台)を対象に、調査員が直接後部スタッドレスタイヤの装着率を調査。同一車のダブルカウントを除く。サンプルフレームは株式会社ブリザックが第三者の調査会社に委託して実施。

プレミアムブリザック

**BLIZZAK
REVO GZ**
ブリザック レボ GZ

この差が、ブリザックの最高峰。

氷上ブレーキ性能12%UP^{※1} 当社従来品対比2.9m手前で止まる!!



メジャーブリザック

**BLIZZAK
REVO 2**
ブリザック レボ 2

ブリザックは、冬の路面を選ばない。



SUV/4x4ブリザック

**BLIZZAK
DM-V1**
ブリザック DM-V1

ダブルZ効果で進化を遂げた
SUV/4x4専用ブリザック。



※4 エコ対応商品に関する詳細は、カタログホームページをご覧ください。

BRIDGESTONE

Hokuren Service Station

ハートがふれあう、
ヒューマンステーション。
組合員の皆さまへ



キャッシュバックで! 北海道米で!

ホクレン灯油

家計応援 キャンペーン

2010年 10/1 (金)

▶ 2011年 2/28 (月)

ホクレンSSで灯油お買い上げの方。

合計 **3,000** 名様に当たる!

期間中にご購入いただいたホクレン灯油200ℓ分を1口からご応募ください。

Aコース ご購入量600ℓ(3口)
からご応募

現金 **10,000** 円
キャッシュバック

※写真はイメージです。



500
名様

Bコース ご購入量600ℓ(3口)
からご応募

味くらべ北海道三米
プレゼント

●3月から5kgずつ、
3カ月連続でお届けします。
※写真はイメージです。



500
名様

Cコース ご購入量200ℓ(1口)
からご応募

北海道米
「ゆめぴりか(5kg)」
プレゼント



※写真は
イメージです。

1,000
名様

Wチャンス さらに、抽選で北海道米「ななつぼし(5kg)」をプレゼント!

1,000
名様

※景品の北海道米は取引量により変更になる場合がございます。

詳しい応募要領は裏面をご覧ください。裏面が応募用紙になって
おりますので、ご利用ください。

キャンペーンのお問い合わせは、
ホクレンSS家計応援キャンペーン事務局
☎0120-617-619

※2010年10月1日(金)~2011年2月28日(月)
土・日・祝日及び年末年始2010年12月28日(火)~2011年1月
4日(火)を除く平日13:00~19:00
※応募状況、抽選結果に関するお問い合わせはご遠慮ください。

キャンペーン情報やお近くのSS検索は
<http://www.hokuren-ss.jp/>

ホクレンSS 検索

灯油
最大
3 円/ℓ
キャッシュバック
キャンペーン
※2010年9月1日(水)~11月30日(火)

今だけ!

サインレス購入
新規ご契約で

iZAカード会員のみなさまに
2 円/ℓ
キャッシュバック!

さらに!

入会特典で

iZAカード新規ご契約のみなさまに
1 円/ℓ
キャッシュバック!

詳しくは、店頭またはホームページで! <http://www.hokuren-ss.jp/>



組合員のうごき

(平成22年10月22日現在)

正組合員戸数	430戸
組合員数	2,646名
うち正組合員数	610名
うち正団体数	36団体
うち准組合員数	1,928名
うち准団体数	72団体

JAのあゆみ

10月

28日	JITCO巡回指導
26日	農家経済対策委員会
25日	JA青年部 愛別支部例会
22日	系統飼料講習会
20日	第9回理事会
16日	企画会議 JA女性部 支部合同役員会 新そばまつり
13日	企画会議 農協女性部合同役員会
12日	愛別町農業青色申告会 第3回役員会
9日~11日	旭川食べまるしえ 経営指導班会議
2日~5日	中国農業実習生面接

理事会報告

第9回

報告事項

- 1、組合員の加入、脱退の報告について
 - 2、要領の改正について
 - 3、固定資産の取得について
 - 4、全国農業協同組合中央会代議員就任について
 - 5、内部監査室内部監査の報告について
 - 6、平成22年度JAコンプライアンス点検結果について
 - 7、肥育素豚販売格差差額支出要領の制定について
 - 8、組合員の新規投資計画及びM資金対策予定農家の経営進捗状況報告について
 - 9、税務調査の経過報告について
- 議事
- 1、第2四半期JA監事監査の回答について
 - 2、平成22年度9月収支見直し計画の策定について
 - 3、全国監査機構監査報告にかかる監査回答について
 - 4、規定の一部変更について

農協女性部 愛別支部からのお知らせ

『元気な食をいただきます in あいべつ』開催

農協女性部 愛別支部では『元気な食をいただきます in あいべつ』と題し部員交流会を開催します。

各地区より持ち寄っていただいたお料理を皆さんで会食し、お料理の紹介や、持ち寄っていただいた景品の交換会等を行います。

たくさんの方のご参加をお待ちしております。

と き 平成22年12月3日(金) 13:00より

と ころ 上川中央農協 本所 3階 大会議室

お 問 合 せ 上川中央農協女性部愛別支部 事務局

(農協本所 営農販売課内)

TEL 01658-6-5311

FAX 01658-6-4634